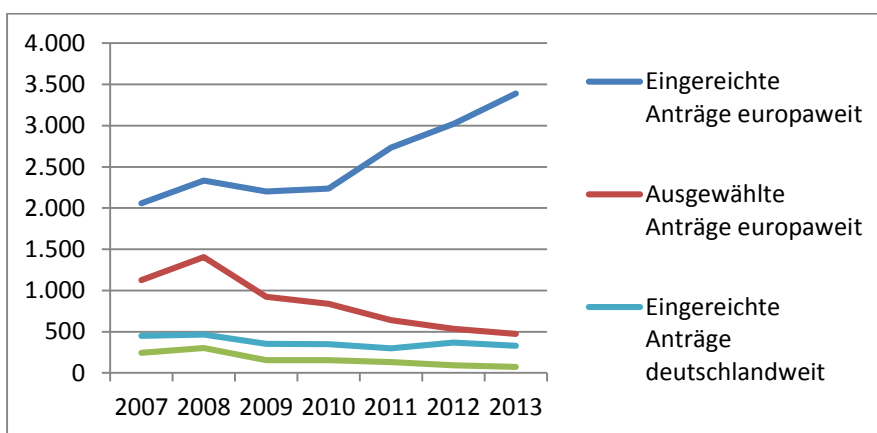


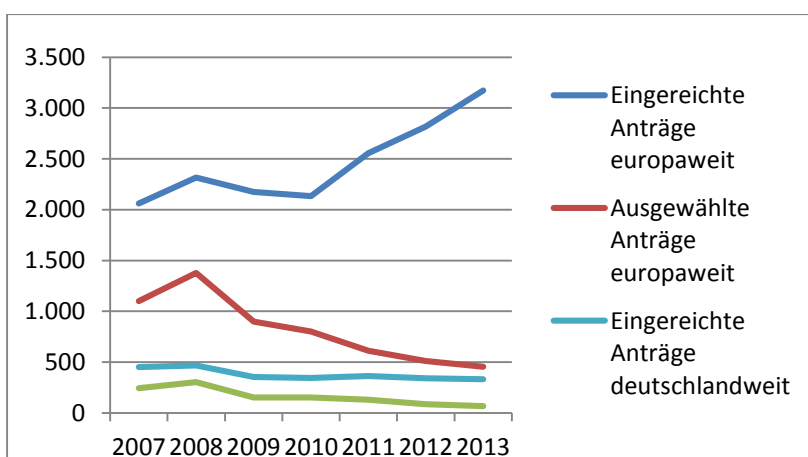
**Gesamtübersicht inkl. Flankierende Maßnahmen und Betriebskostenzuschüsse, aber ohne Aktion 1.6:**

	2007	2008	2009	2010	2011	2012	2013	Gesamt
Eingereichte Anträge europaweit	2.060	2.334	2.200	2.237	2.732	3.020	3.391	17.974
Ausgewählte Anträge europaweit	1.125	1.404	925	839	642	535	474	5.944
Förderquote europaweit in %	55	60	42	38	23	18	14	33
Eingereichte Anträge deutschlandweit	451	466	355	349	297	370	331	2.619
Ausgewählte Anträge deutschlandweit	245	304	154	156	130	92	73	1.154
Förderquote deutschlandweit in %	54	65	43	45	44	25	22	44



**Gesamtübersicht ohne flankierende Maßnahmen und Betriebskostenzuschüsse:**

	2007	2008	2009	2010	2011	2012	2013	Gesamt
Eingereichte Anträge europaweit	2.060	2.316	2.175	2.132	2.554	2.816	3.171	17.224
Ausgewählte Anträge europaweit	1.100	1.377	898	800	612	511	455	5.753
Förderquote europaweit in %	53	59	41	38	24	18	18	33
Eingereichte Anträge deutschlandweit	451	466	353	344	362	341	331	2.648
Ausgewählte Anträge deutschlandweit	242	302	153	152	129	85	68	1.131
Förderquote deutschlandweit in %	54	65	43	44	36	25	21	43



## Aktion 1

### Maßnahme 1.1 - Bürgerbegegnungen

	2007	2008	2009	2010	2011	2012	2013
Eingereichte Anträge europaweit	1.648	1.758	1.516	1.298	1.433	1.517	1.697
Ausgewählte Anträge europaweit	904	1.111	677	554	466	391	348
Förderquote europaweit in %	55	63	45	43	33	26	21
Eingereichte Anträge deutschlandweit	386	393	290	256	260	242	246
Ausgewählte Anträge deutschlandweit	218	262	137	112	112	72	63
Förderquote deutschlandweit in %	56	67	47	44	43	30	26

### Maßnahme 1.2 - Vernetzung von Partnerstädten

	2007	2008	2009	2010	2011	2012	2013
Eingereichte Anträge europaweit	89	96	72	132	166	294	319
Ausgewählte Anträge europaweit	52	68	37	69	49	44	41
Förderquote europaweit	58	71	51	52	30	15	13
Eingereichte Anträge deutschlandweit	13	19	5	15	15	20	22
Ausgewählte Anträge deutschlandweit	7	13	2,00	10	7	8	4
Förderquote deutschlandweit in %	54	68	40	67	47	40	18

### Maßnahme 1.6 - Innovative Maßnahmen

	2009
Eingereichte Anträge europaweit	104
Ausgewählte Anträge europaweit	9
Förderquote europaweit in %	9
Eingereichte Anträge deutschlandweit	6
Ausgewählte Anträge deutschlandweit	0
Förderquote deutschlandweit in %	0

### Maßnahme 2.1 Bürgerprojekte

	2007	2008	2009	2010	2011	2012	2013
Eingereichte Anträge europaweit		45	30	37	70	104	157
Ausgewählte Anträge europaweit	keine Aus- schrei- bung	18	11	12	7	7	9
Förderquote europaweit in %		40	37	32	8	8	10
Eingereichte Anträge deutschlandweit		2	1	2	4	5	2
Ausgewählte Anträge deutschlandweit		0	0	1	2	0	0
Förderquote deutschlandweit in %		0	0	50	50	0	0

Maßnahme 2.2 - Flankierende Maßnahmen

	2007	2008	2009	2010	2011	2012	2013
Eingereichte Anträge europaweit	keine Ausschreibung	18	25	33	57	80	96
Ausgewählte Anträge europaweit		16	9	20	14	9	7
Förderquote europaweit in %		89	36	61	16	10	8
Eingereichte Anträge deutschlandweit		k.A.	2	k.A.	2	3	2
Ausgewählte Anträge deutschlandweit		2	1	1	0	1	1
Förderquote deutschlandweit in %			#####	50	#####	0	33

**Aktion 2**

Maßnahmen 1 und 2

	2007	2008	2009	2010	2011	2012	2013
Eingereichte Anträge europaweit	k.A	k.A	k.A	72	121	124	124
Ausgewählte Anträge europaweit	25	11	18	19	16	15	12
Förderquote europaweit in %	k.A.	k.A.	k.A.	26,39	13,22	12,10	9,68
Eingereichte Anträge deutschlandweit	k.A	k.A	k.A	5	k.A	14	k.A.
Ausgewählte Anträge deutschlandweit	3	0	0	3	1	2	1
Förderquote deutschlandweit in %	#WERT!	#####	#####	60	#####	14	#####

Maßnahme 3 - Zivilgesellschaftliche Initiativen

	2007	2008	2009	2010	2011	2012	2013
Eingereichte Anträge europaweit	197	287	356	448	665	590	573
Ausgewählte Anträge europaweit	108	131	117	108	35	32	26
Förderquote europaweit	54,82	45,64	32,87	24,11	5,26	5,42	4,54
Eingereichte Anträge deutschlandweit	31	34	33	48	65	48	35
Ausgewählte Anträge deutschlandweit	13	18	8	19	3	5	1
Förderquote deutschlandweit in %	42	53	24	40	5	10	3

**Aktion 4 - Erinnerungsarbeit**

	2007	2008	2009	2010	2011	2012	2013
Eingereichte Anträge europaweit	126	130	201	217	220	311	425
Ausgewählte Anträge europaweit	36	49	56	57	55	37	31
Förderquote europaweit	28,57	37,69	27,86	26,27	25,00	11,90	9,97
Eingereichte Anträge deutschlandweit	21	18	24	23	16	26	26
Ausgewählte Anträge deutschlandweit	4	9	5	10	6	4	3
Förderquote deutschlandweit in %	19	50	21	43	38	15	12